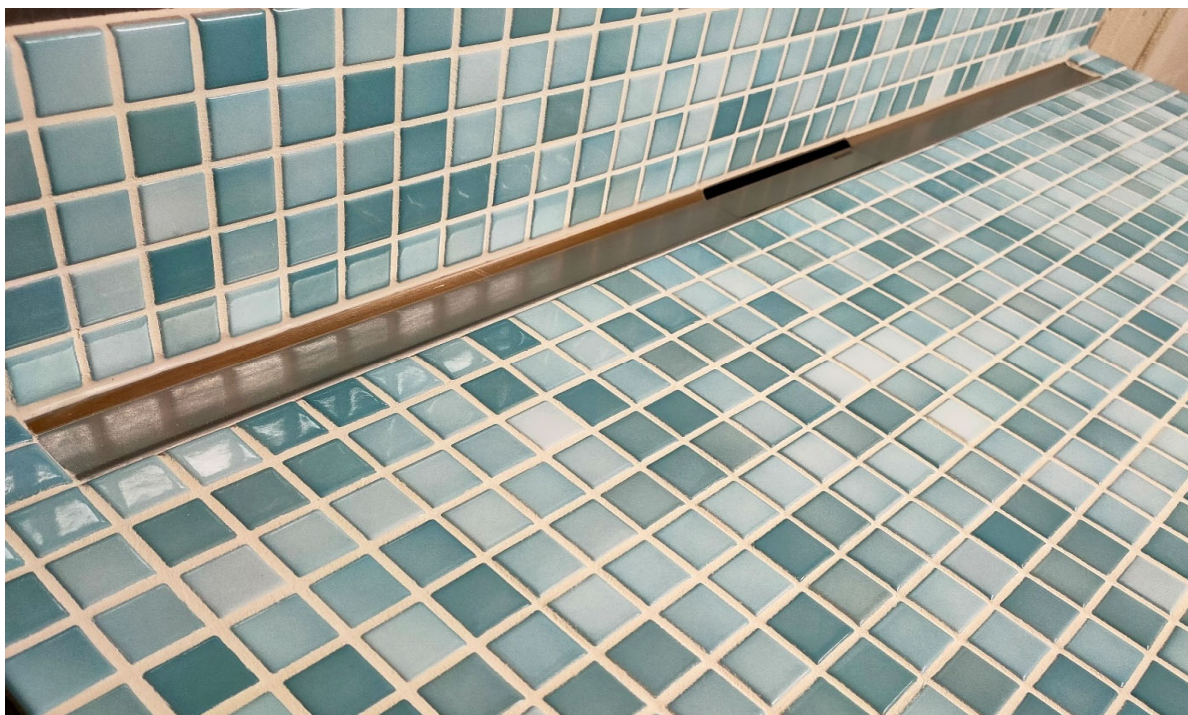


**CLEANLINE**

**■ GEBERIT**



## **MONTERINGSANVISNING**

### **Geberit CleanLine**

**Tillägg för montage i träbjälklag  
(ränna tätt mot vägg)**

**KNOW  
HOW  
INSTALLED**

## Monteringsanvisning

### Cleanline i träbjälklag

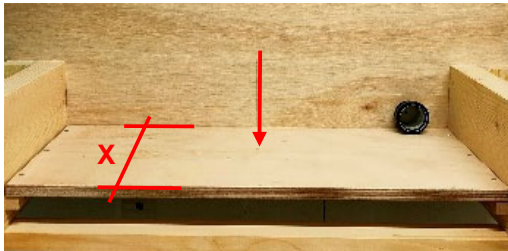
**i** Denna monteringsanvisning är ämnad som en extra vägledning till gällande monteringsanvisning.

**1** Sidomonteringsläkt min. 20x20mm

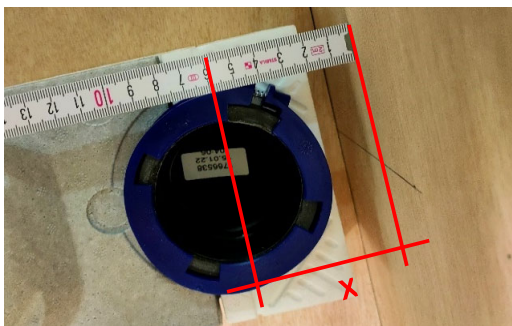


**2** Undergolv (blindbotten) 18mm monteras på sidomonteringsläkt

**X = min. 30 cm**

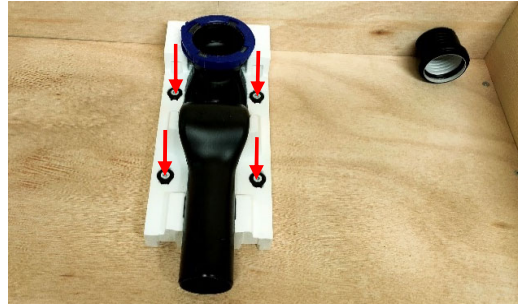


**i** Avstånd från vägg till centrum av CleanLine-rännan  
**X = 48 mm + 12,5 mm gips = 60,5 mm**  
**X = 48 mm + 15 mm gips = 63 mm**  
**X = 48 mm + 20 mm gips = 68 mm**



**X 48 mm tillåter väggkakeltjocklek 10-27mm**

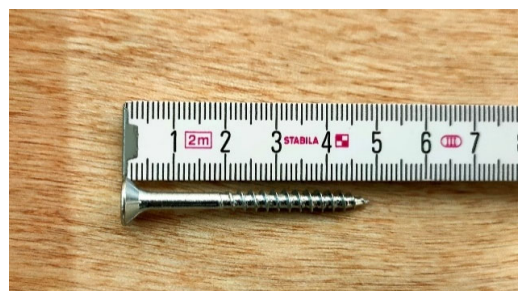
**3** CleanLine installationssats monteras på blindbotten



**i** De medföljande monteringskruvarna används inte



**i** Används spånplatteskruv galvaniserade 5,0 x 50 mm.



4

CleanLine installationssats kopplas till avloppssystemet

Variant A Väggekoppling



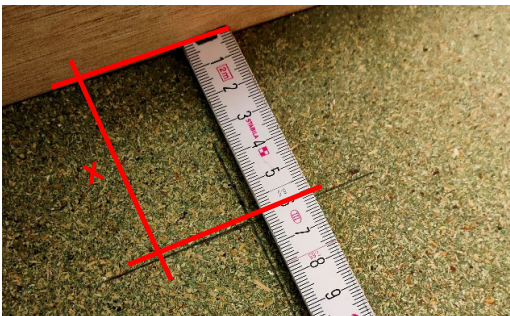
Variant B rumskoppling



5

Markera för hål i golvskivan

$X = 60 \text{ mm}$



6

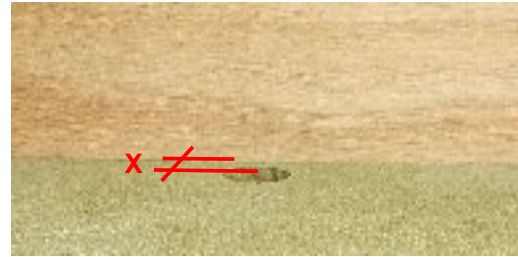
Hål borraras med hålsåg  
min. 67 mm



7

Montera golvskivan

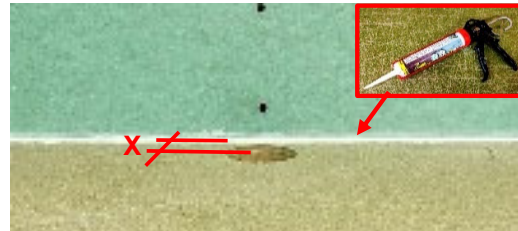
$X = 60 \text{ mm}$



8

Montera gipsskiva på vägg  
Lägg silikonfog i skarv vägg/golv

$X - 12,5 \text{ mm gips} = 48,5 \text{ mm}$



9

Toppstycket monteras i  
vattenläsdelen och mätas därefter

$H - 16 \text{ mm} = L$



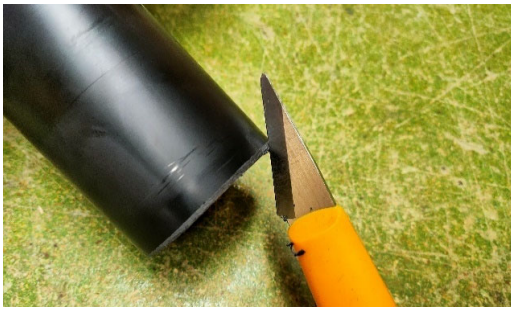
10

Höjden markeras och kapas av  
på röränden



11

Avgrada röränden



Applicera glidmedel på röränden



12

Applicera monteringslim över hela undersidan av toppstycket utan öppna fält.



13

Toppstycket är isatt.

**H = min. 16 mm, tjocklek flytspackel**



Om toppstycket är högre ska hålet runt röret förseglas.

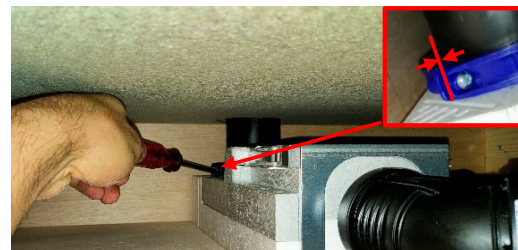


Kantisolering monteras för flytspackling



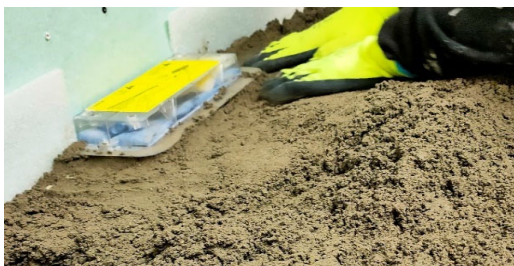
14

Fullständig åtdragning av klämringsskruven



---

**15** Lagg på flytspackel/avrättningsmassa



---

**16** Skapa fall mot ränna

**Fallkrav enligt branschregler**



---

**17** Avlägsna kantisolering och  
toppstyckets plastskydd  
Vik ut brunsmanschett



Från denna bild hänvisas nu till den medföljande monteringsanvisningen för golvränna/installationssats, som används fortsättningsvis.



Det finns speciella CleanLine för tunna golvbeläggningar (tex mosaik) på 4 - 30mm.  
Art.Nr. 154.458.00.1, L = 30 - 90 cm Art.Nr.  
154.459.00.1, L = 30 - 130 cm